

**1E / GROND VLOERPLAN**  
 SKAAL 1:100

\*die kontrakteur moet in valdiende stel tekeninge op die terrein aanhou \*die kontrakteur is verantwoordelik vir die korrekte uitleg van die gebou op terrein veral ten opsigte van koolpyle en gronde \*die kontrakteur moet verseker hy met die werk begin alle vloer- en afmetings nagaan en vergelyk met die argitekturele tekeninge \*spesifieke afmetings moet voorkom by skakel afmetings \*indien beskikbaar gebruik groot skakel details \*alle teute werklike en wegingte moet onmiddellik by die argitek aangemeld word \*kontrakteur moet 'n volledige set tekeninge op die terrein met die argitek konsulteer \*setting out of building on site with particular reference to boundaries and building lines \*contractor to verify all levels and dimensions on site and check same against architect drawings before commencing work \*written dimensions take preference to scaled drawings \*large scale details to be used where available \*errors, discrepancies or omissions are reported to the architect immediately for clarification before work is undertaken

**OPPERVLAKTE EN DEKING**

ERF OPPERVL = 898 m<sup>2</sup>  
 BEST OPPERVL = 241,5m<sup>2</sup>  
 AANBOUINGS:  
 MOTORHUIS =56,8m<sup>2</sup>  
 KELDER =112,7m<sup>2</sup>  
 1E VLOER =81,6m<sup>2</sup>  
 BALKON =13,2m<sup>2</sup>  
 TOTALE AANBOU =264,3m<sup>2</sup>  
 NUWE GROOTTOTAAL =505,8m<sup>2</sup>

BESTAANDE DEKING = 19,79 %  
 ADDISIONELE DEKING = 18,8 %  
 TOTALE DEKING = 38,59 %

**KOUGA MUNICIPALITY**  
 JEFFREYS BAY ADMINISTRATIVE UNIT

VOEDSSEL EN DRONKESAPPLIKASIE  
 VERGUNNING TOEGESTEM

BOUPLANNING  
 BUILDING PLAN No. 04115-06-07

DATUM  
 DATE 01/03/2007

UITTOETSINGSKOMITEE  
 RESIDENTIAL COMMITTEE

TOEGESTEMDE NUTTIGE  
 PLANNING CONTACT OFF.

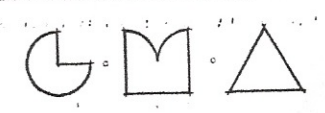
HOOF-EN-GRONDPLANNING  
 ARCHITECTURAL PLANNER

TEK NO 581/06  
 DATUM 05 FEBRUARIE 2007

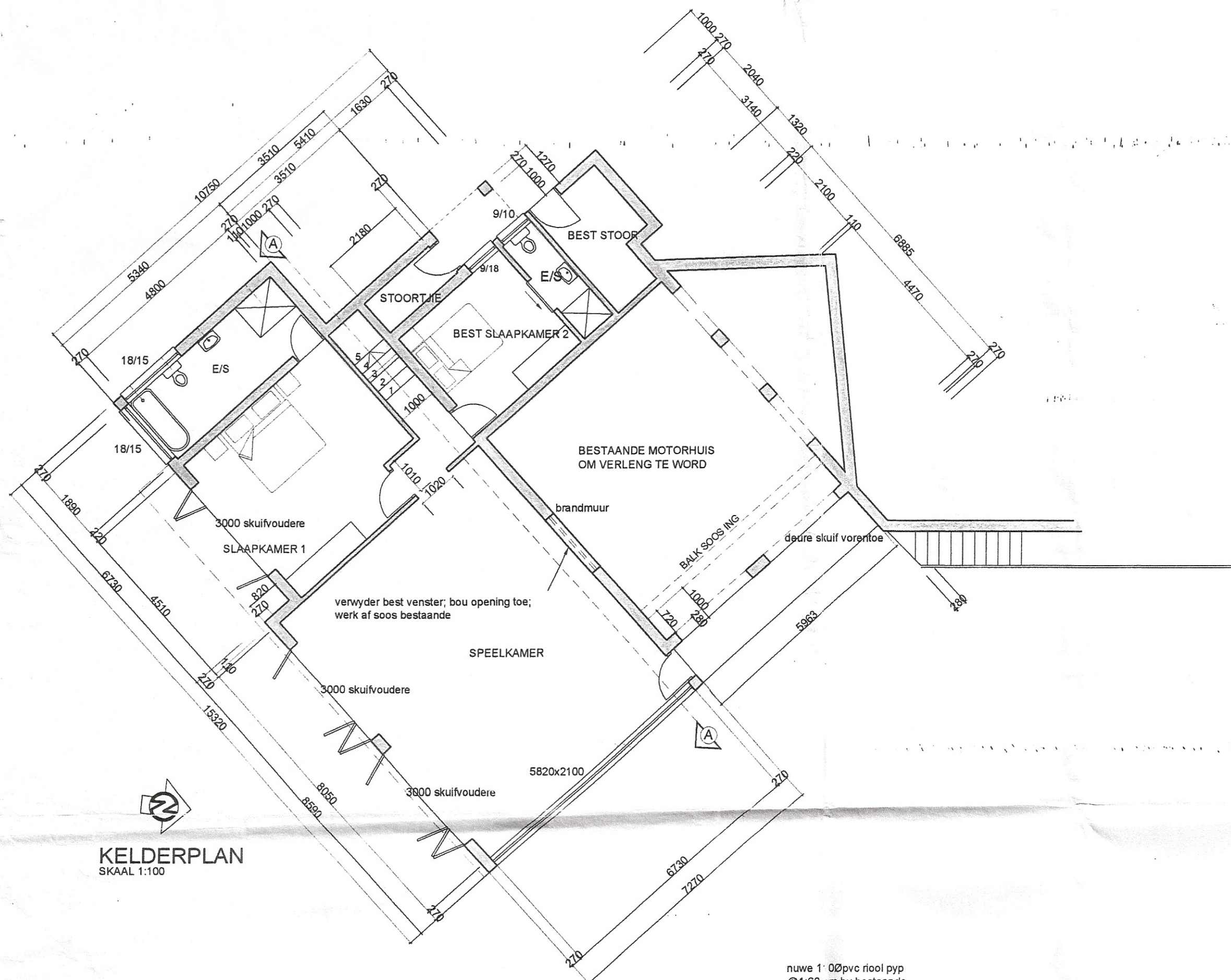
VEL  
 VLOERPLAN

projek titel  
 AANBOUINGS EN VERANDERINGE  
 AAN WOONHUIS  
 MNR M STRYDOM  
 ERF 2456  
 WAVECREST  
 JEFFREYSBAAI

gerrie myburgh  
 Pr S.Arg.T  
 (professional senior  
 architectural technologist)  
 SACAP no ST 0202  
 SAIAT REG no 30684  
 tel / faks 2932860  
 082 8744 713  
 da gamaweg 98  
 jeffreysbaai







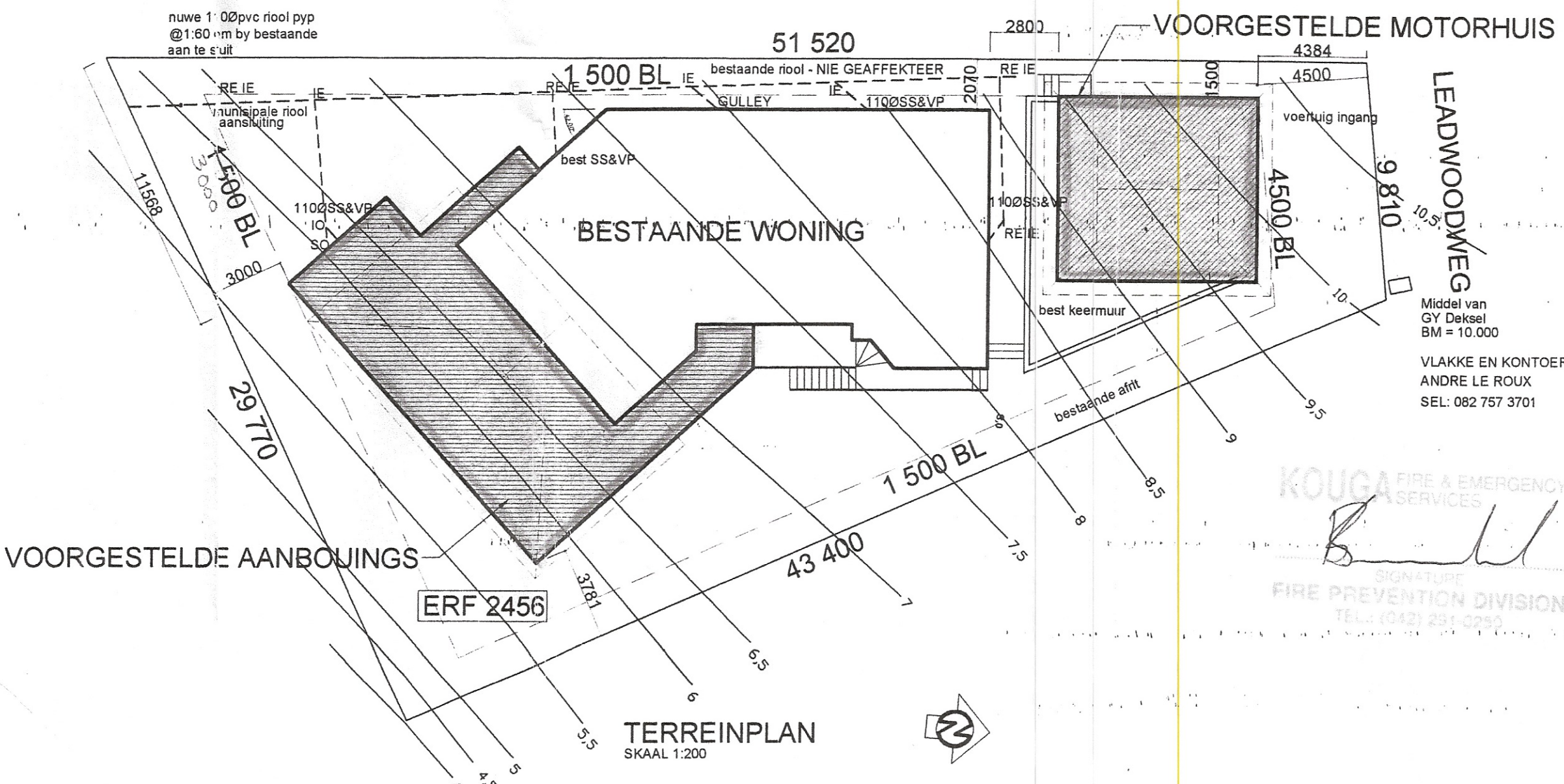
<b>KOUGA MUNICIPALITY</b> JEFFREYS BAY ADMINISTRATIVE UNIT VOORWAARDELIK GOEDKEUR CONDITIONALLY APPROVED	
BOUPLAN NR. BUILDING PLAN No.	C445-06-07
DATUM DATE	01/03/2007
ESTETIESE KOMITEE AESTHETICS COMMITTEE	
BOUWBEHEERAMTE BUILDING CONTROL OFF.	
PLAAS-EN-DOORPLAANER SITE TOWN PLANNER	

\*Die kontrakteur moet in voldoende mate tekeninge op die terrein aanpaa. \*die kontrakteur is verantwoordelik vir die korrekte uitleg van die gebou op terrein wat ten opsigte van boulyne en omtrent. \*die kontrakteur moet ooreensy met die werk, begin alle walle en afmetings, insluitend vergetelike met die argitek-tekeninge. \*grootte afmetings, omtrent voorkom by walle afmetings. \*indien beskikbaar gebruik groot skaal details. \*alle foute veraklig en wysigings moet onmiddellik by die argitek aangemeld word. \*contractor to keep a full set of drawings on the site. \*contractor is responsible for correct setting out of building on site with particular reference to boundaries and building lines. \*contractor to verify all levels and dimensions on site and check same against architect's drawings before commencing work. \*written dimensions take precedence to scaled dimensions. \*large scale details to be used where available. \*errors, discrepancies or omissions are to be reported to the architect immediately for clarification before work is undertaken.

**OPPERVLAKTE EN DEKKING**

- ERF OPPERVL = 898 m<sup>2</sup>
- BEST OPPERVL = 241,5m<sup>2</sup>
- AANBOUINGS:
- MOTORHUIS = 56,8m<sup>2</sup>
- KELDER = 112,7m<sup>2</sup>
- 1E VLOER = 81,6m<sup>2</sup>
- BALKON = 13,2m<sup>2</sup>
- TOTALE AANBOU = 264,3m<sup>2</sup>
- NUWE GROOTTOTAAL = 505,8m<sup>2</sup>
- BESTAANDE DEKKING = 19,79 %
- ADDITIONELE DEKKING = 18,8 %
- TOTALE DEKKING = 38,59 %

**KELDERPLAN**  
SKAAL 1:100



TEK NO 581/06  
DATUM 05 FEBRUARIE 2007

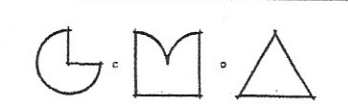
VEL  
VLOERPLAN

projek titel  
AANBOUINGS EN VERANDERINGE  
AAN WOONHUIS  
MNR M STRYDOM  
ERF 2456  
WAVECREST  
JEFFREYSBAAI

gerrie myburgh  
Pr S.Arg.T  
(professional senior  
architectural technologist)  
SACAP no ST 0202  
SAIAT REG no 30684  
tel / faks 2932860  
082 8744 713  
da gamaweg 98  
jeffreysbaai

KOUGA FIRE & EMERGENCY SERVICES  
FIRE PREVENTION DIVISION  
TEL: (042) 231-0252

**TERREINPLAN**  
SKAAL 1:200





Beton dakteëls, kleur en profiel soos eienaar op dak konstruksie - sien snit

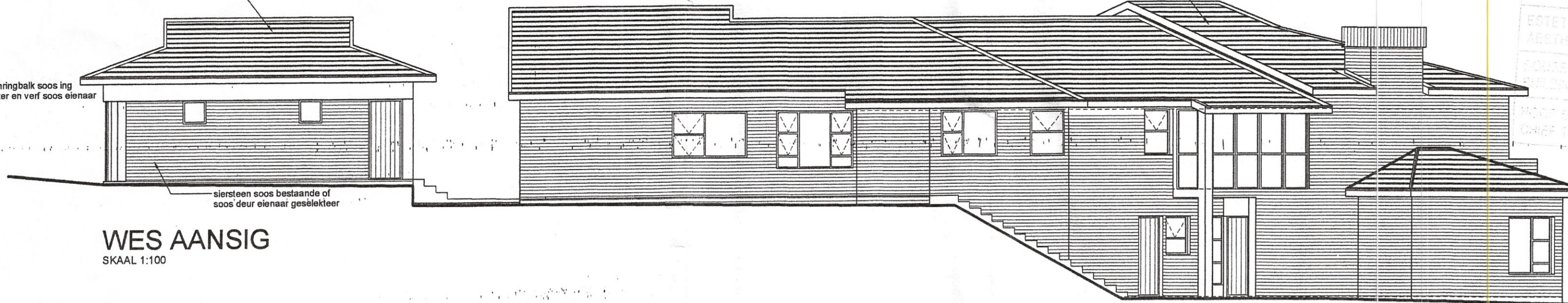
betonringbalk soos ing pleister en verf soos eienaar

siersteen soos bestaande of soos deur eienaar geselekteer

### WES AANSIG

SKAAL 1:100

Beton dakteëls, kleur en profiel soos eienaar op dak konstruksie - sien snit



vs "shiplaps"

vs windvere geverf soos eienaar

Beton dakteëls, kleur en profiel soos eienaar op dak konstruksie - sien snit

bruin ge-anodiseerde aluminium skuif-vou deure soos spesialis

betonbalk soos ing-pleister en verf soos eienaar

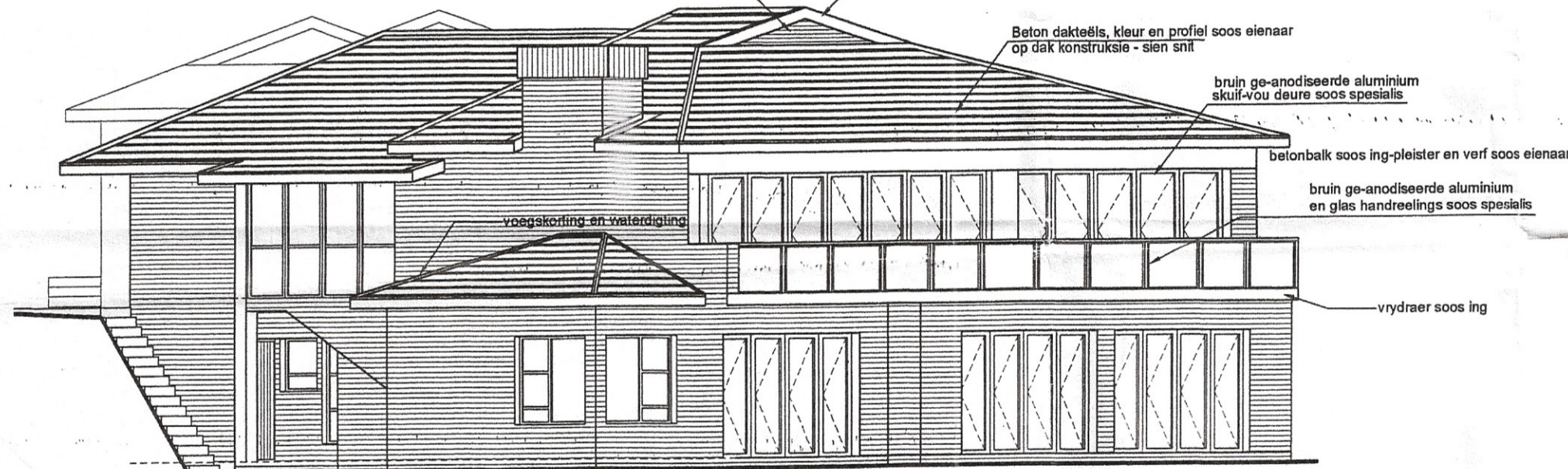
bruin ge-anodiseerde aluminium en glas handreelings soos spesialis

vrydraer soos ing

voegskorting en waterdigting

### SUID AANSIG

SKAAL 1:100



**KOUGA MUNICIPALITY**  
JEFFREYS BAY ADMINISTRATIVE UNIT

VOORWAARDELIK GOEDGEKEUR      CONDITIONALLY APPROVED

BOUPLAN NR. BUILDING PLAN No.      0445-06-07

DATUM DATE      01/03/2007

ESTETIESE KOMITEE AESTHETICS COMMITTEE

POSISIEKONTROLE OFF.      [Signature]

HOOFD STADSKOÖPLANNER CHIEF TOWN PLANNER      [Signature]

\*die kontrakteur moet 'n volledige stel tekeninge op die terrein oombou \*die kontrakteur is verantwoordelik vir die korrekte uitleg van die gebou op terrein veral ten opsigte van boulyne en grense \*die kontrakteur moet owerens hy met die werk begin alle wisse afmetings nagaan en vergelyk met die origtekening \*gskrewe afmetings geniet voorkeur bo skool afmetings \*indien beskikbaar gebruik groot skool details volle foute verskille en weglatings moet onmiddellik by die arktek aangemeld word \*kontrakteur to keep a full set of drawings on the site \*contractor is responsible for correct setting out of building on site with particular reference to boundaries and building lines \*contractor to verify all levels and dimensions on site and check same against architect's drawings before commencing work \*written dimensions take preference to scaled dimensions \*large scale details to be used where available \*errors, discrepancies or omissions are to reported to the architect immediately for clarification before work is undertaken

#### OPPERVLAKTE EN DEKKING

ERF OPPERVL = 898 m<sup>2</sup>  
BEST OPPERVL = 241,5m<sup>2</sup>  
AANBOUINGS:  
MOTORHUIS =56,8m<sup>2</sup>  
KELDER =112,7m<sup>2</sup>  
1E VLOER =81,6m<sup>2</sup>  
BALKON =13,2m<sup>2</sup>  
TOTALE AANBOU =264,3m<sup>2</sup>  
NUWE GROOTOTAAL =505,8m<sup>2</sup>

BESTAANDE DEKKING = 19,79 %  
ADDISIONELE DEKKING = 18,8 %  
TOTALE DEKKING = 38,59 %

KOUGA FIRE & EMERGENCY SERVICES

[Signature]

SIGNATURE

FIRE PREVENTION DIVISION

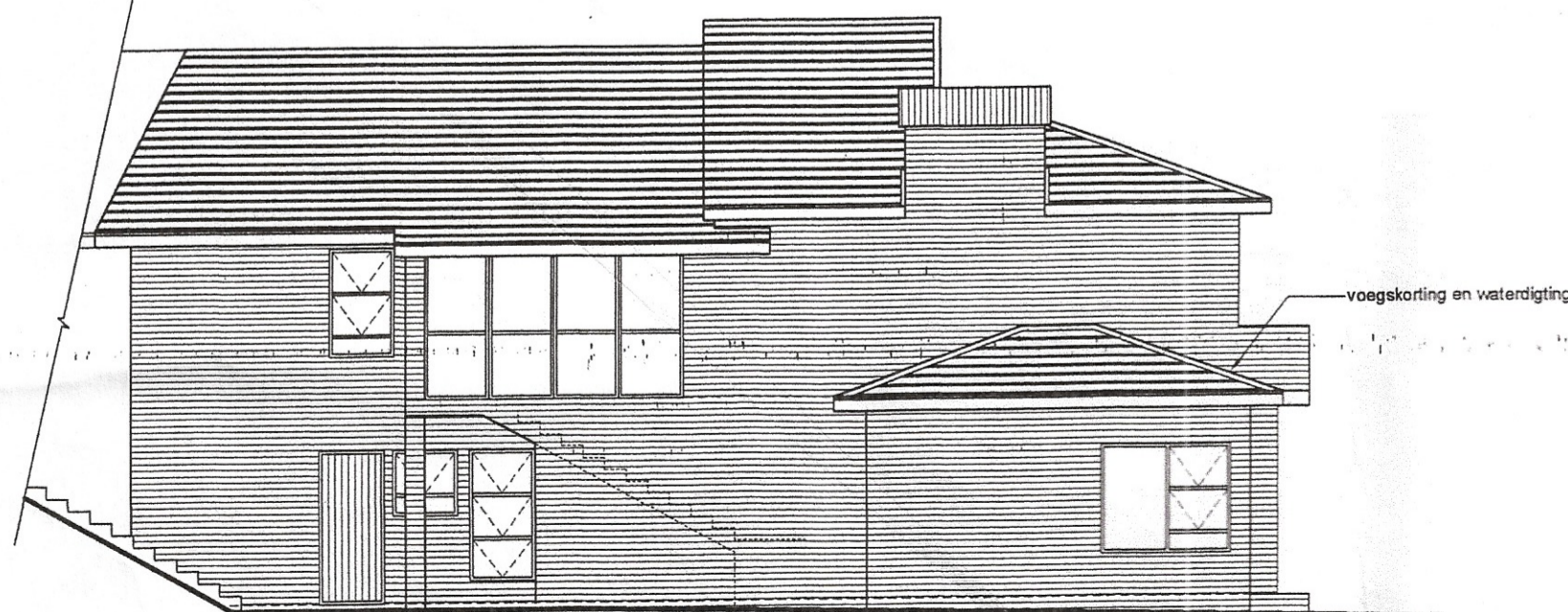
TEL: (042) 231-0250

TEK NO 581/06  
DATUM 05 FEBRUARIE 2007

VEL  
VLOERPLAN

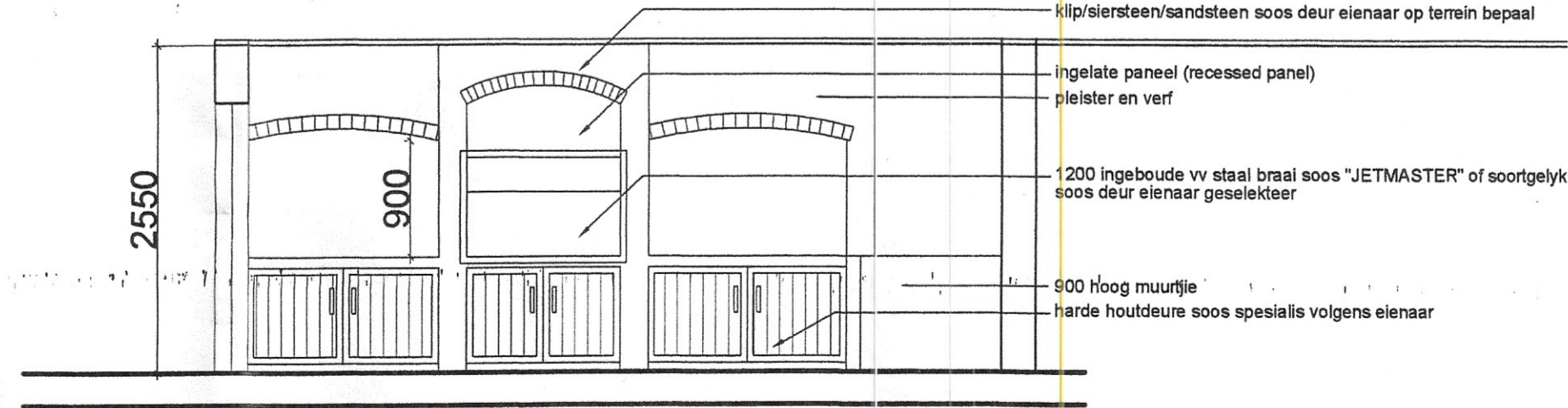
projek titel  
AANBOUINGS EN VERANDERING  
AAN WOONHUIS  
MNR M STRYDOM  
ERF 2456  
WAVECREST  
JEFFREYSBAAI

gerrie myburgh  
Pr S.Arg.T  
(professional senior  
architectural technologist)  
SACAP no ST 0202  
SAIAT REG no 30684  
tel / faks 2932860  
082 8744 713  
da gamaweg 98  
jeffreysbaai



### SUIDWES AANSIG (GEDEELTE)

SKAAL 1:100



### AANSIG OP BRAAI

SKAAL 1:50

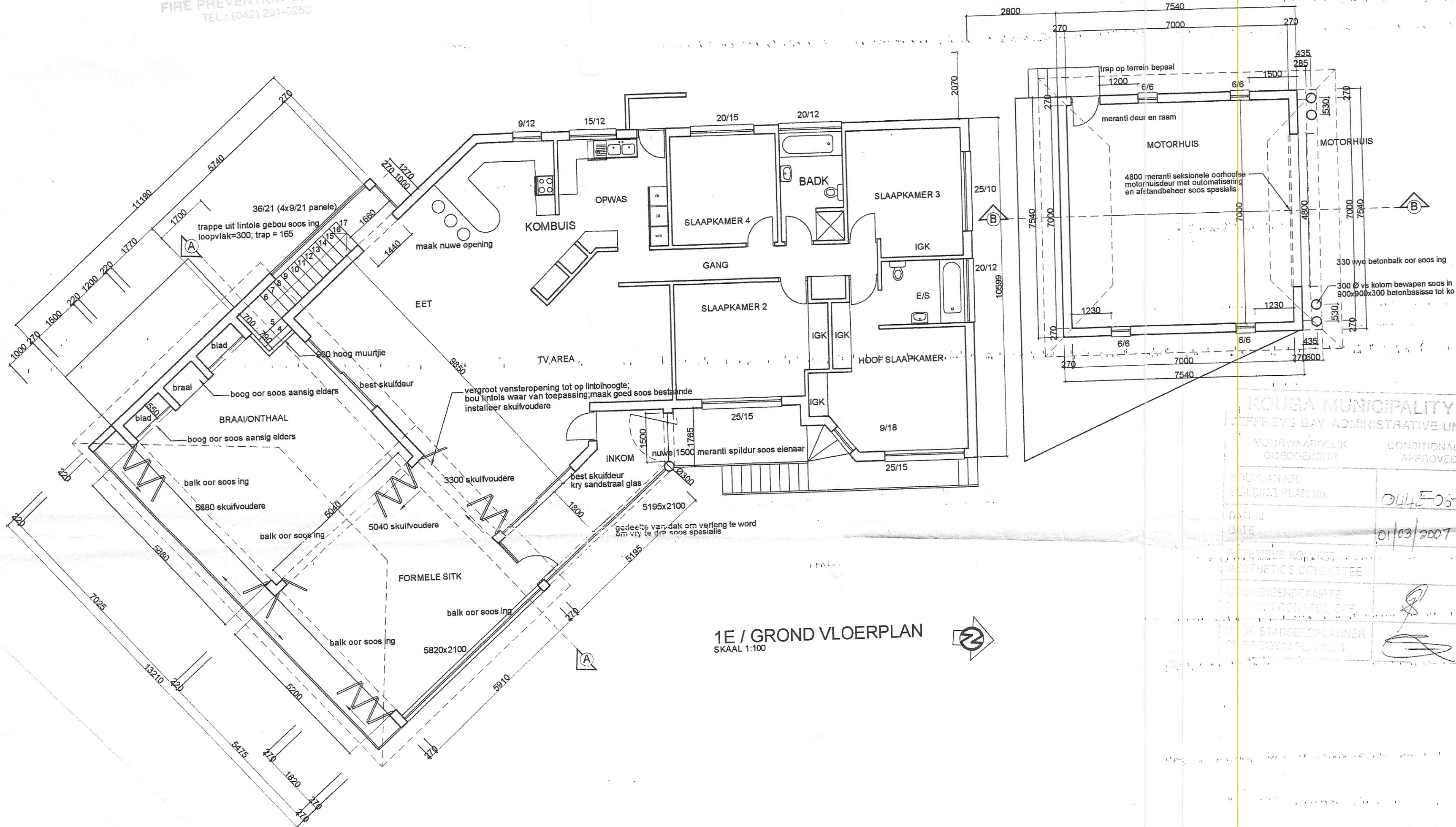
klip/siersteen/sandsteen soos deur eienaar op terrein bepaal

ingelate paneel (recessed panel)  
pleister en verf

1200 ingeboude vv staal braal soos "JETMASTER" of soortgelyk soos deur eienaar geselekteer

900 hoog muurtjie  
harde houtdeure soos spesialis volgens eienaar





**1E / GROND VLOERPLAN**  
 SKAAL 1:100

\*die kontrakteur moet 'n volledige stel tekeninge op die terrein omhou \*die kontrakteur is verantwoordelik vir die korrekte uitleg van die gebou op terrein veral ten opsigte van boulyne en grense \*die kontrakteur moet alvorens hy met die werk begin alle vlakke en afmetings nagaan en vergelyk met die argitekturenbly tekeninge afmetings geniet voorkeur be skool dimetings \* indien beskikbaar gebruik groot skool details \*alle foute verskille en wagttings moet onmiddellik by die argitek aangemeld word \*kontrakteur to keep a full set of drawings on the site \*contractor is responsible for correct setting out of building on site with particular reference to boundaries and building lines \*contractor to verify all levels and dimensions on site and check same against architect's drawings before commencing work \*written dimensions take preference to scaled dimension \*large scale details to be used where available \*errors, discrepancies or omissions are to reported to the architect immediately for clarification before work is undertaken

**OPPERVLAKTE EN DEKKING**

- ERF OPPERVL = 898 m<sup>2</sup>
- BEST OPPERVL = 241,5m<sup>2</sup>
- AANBOUINGS:
- MOTORHUIS =56,8m<sup>2</sup>
- KELDER =112,7m<sup>2</sup>
- 1E VLOER =81,6m<sup>2</sup>
- BALKON =13,2m<sup>2</sup>
- TOTALE AANBOU =264,3m<sup>2</sup>
- NUWE GROOTTOTAAL =505,8m<sup>2</sup>
- BESTAANDE DEKKING = 19,79 %
- ADDITIONELE DEKKING = 18,8 %
- TOTALE DEKKING = 38,59 %

**KOUGA MUNICIPALITY**  
 JEFFREYS BAY ADMINISTRATIVE UNIT

VORWAARDELIK GOEDSBEKUR  
 CONDITIONALLY APPROVED

PLAN NO. 0144-25-07  
 DATE 01/03/2007

STADSREKORDE  
 AESTHETICS COMMITTEE  
 OORWAGINGSKAMER  
 STADSENGENIEUR  
 STADSEPLANNERS

TEK NO 581/06  
 DATUM 05 FEBRUARIE 2007

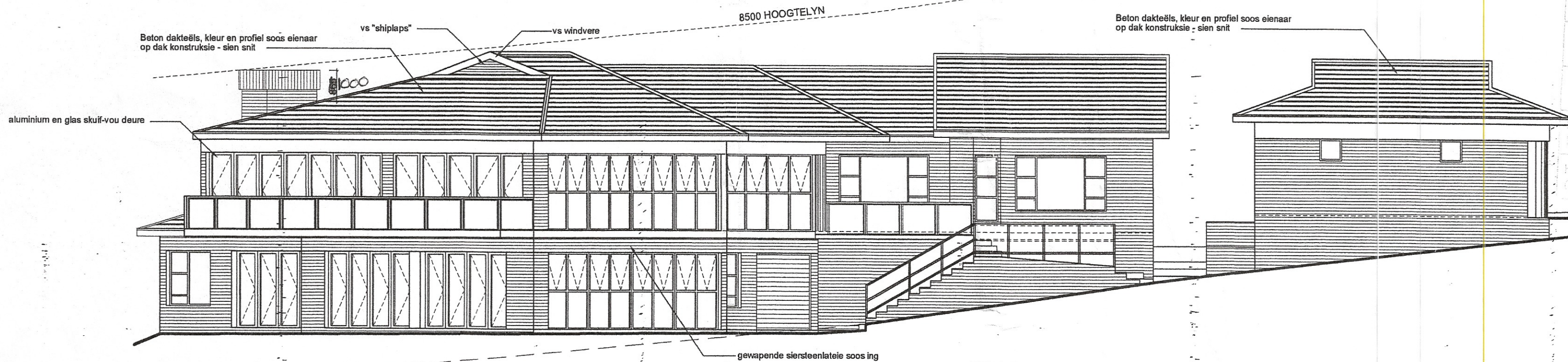
VEL  
 VLOERPLAN

projek titel  
 AANBOUINGS EN VERANDERINGE  
 AAN WOONHUIS  
 MNR M STRYDOM  
 ERF 2456  
 WAVECREST  
 JEFFREYSBAAI

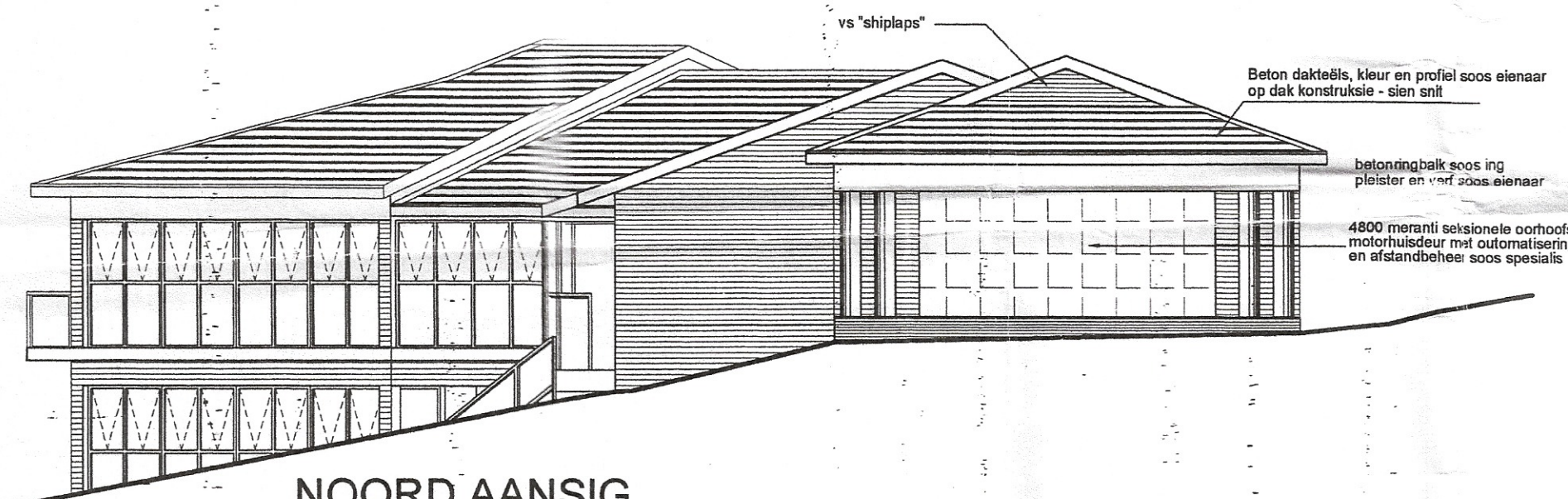
gerrie myburgh  
 Pr S.Arg.T  
 (professional senior  
 architectural technologist)  
 SACAP no ST 0202  
 SAIAT REG no 30684  
 tel / faks 2932860  
 082 8744 713  
 da gamaweg 98  
 jeffreysbaai



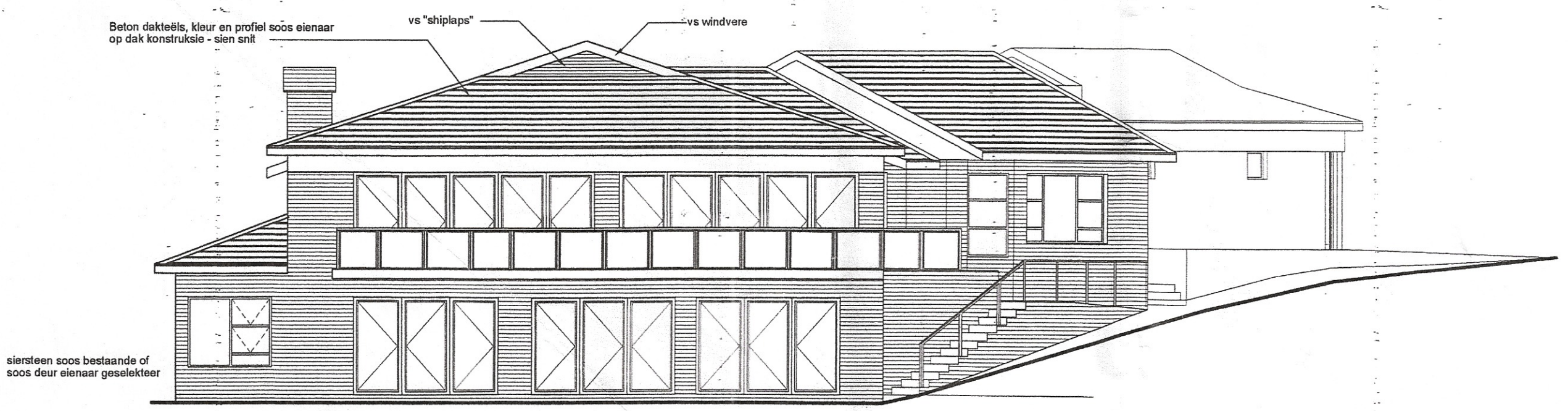




**OOS AANSIG**  
SKAAL 1:100



**NOORD AANSIG**  
SKAAL 1:100



**SUID-OOS AANSIG**  
SKAAL 1:100

<b>KOUGA MUNICIPALITY</b> JEFFREYS BAY ADMINISTRATIVE UNIT VOORWAARDELIK GOEDGEKEUR CONDITIONALLY APPROVED	
BUILDING PLAN No.	0445-06-07
DATUM DATE	01/03/2007
ESTE DESE KOMITEE ALSTHETICS COMMITTEE OORSPREEKEMPTE BUILDING CONTROL OFF. HOOF STADSEPLANNER CHIEF TOWN PLANNER	

\*die kontrakleur moet 'n volledige stel tekeninge op die terrein aanhou \*die kontrakleur is verantwoordelik vir die korrekte uitleg van die gebou op terrein veral ten opsigte van boulyne en grense \*die kontrakleur moet alvorens hy met die werk begin alle vlakke en afmetings oopgaan en vergelyk met die argitekturele tekeninge \*geskrewe afmetings geniet voorkeur bo skool afmetings \*indien beskikbaar gebruik groot skool details \*alle foute versille en wjglatings moet onmiddellik by die argitek aangemeld word \*contractor to keep a full set of drawings on the site \*contractor is responsible for correct setting out of building on site with particular reference to boundaries and building lines \*contractor to verify all levels and dimensions on site and check same against architect's drawings before commencing work \*written dimensions take preference to scaled dimensions \*large scale details to be used where available \*errors, discrepancies or omissions are to reported to the architect immediately for clarification before work is undertaken

**OPPERVLAKTE EN DEKKING**

ERF OPPERVL = 898 m<sup>2</sup>  
 BEST OPPERVL = 241,5m<sup>2</sup>  
 AANBOUINGS:  
 MOTORHUIS =56,8m<sup>2</sup>  
 KELDER =112,7m<sup>2</sup>  
 1E VLOER =81,6m<sup>2</sup>  
 BALKON =13,2m<sup>2</sup>  
 TOTALE AANBOU =264,3m<sup>2</sup>  
 NUWE GROOTTOTAAL =505,8m<sup>2</sup>  
 BESTAANDE DEKKING = 19,79 %  
 ADDISIONELE DEKKING = 18,8 %  
 TOTALE DEKKING = 38,59 %

TEK NO 581/06  
 DATUM 05 FEBRUARIE 2007

VEL  
 VLOERPLAN

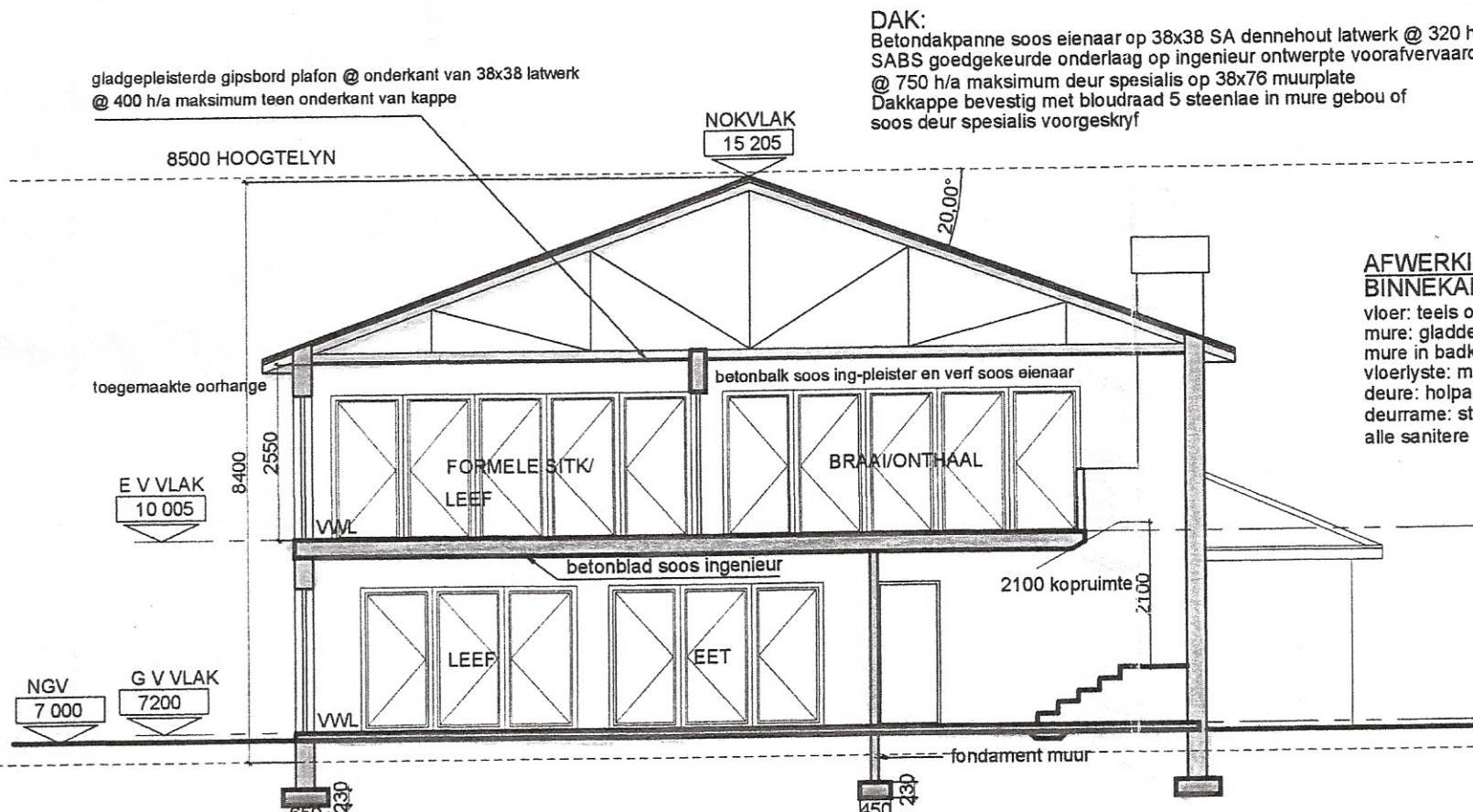
KOUGA FIRE & EMERGENCY SERVICES  
  
 SIGNATURE  
 FIRE PREVENTION DIVISION  
 TEL: 0421 201-0250

projek titel  
 AANBOUINGS EN VERANDERING  
 AAN WOONHUIS  
 MNR M STRYDOM  
 ERF 2456  
 WAVECREST  
 JEFFREYSBAAI

gerrie myburgh  
 Pr S.Arg.T  
 (professional senior  
 architectural technologist)  
 SACAP no ST 0202  
 SAIAT REG no 30684  
 tel / faks 2932860  
 082 8744 713  
 da gamaweg 96  
 jeffreysbaai





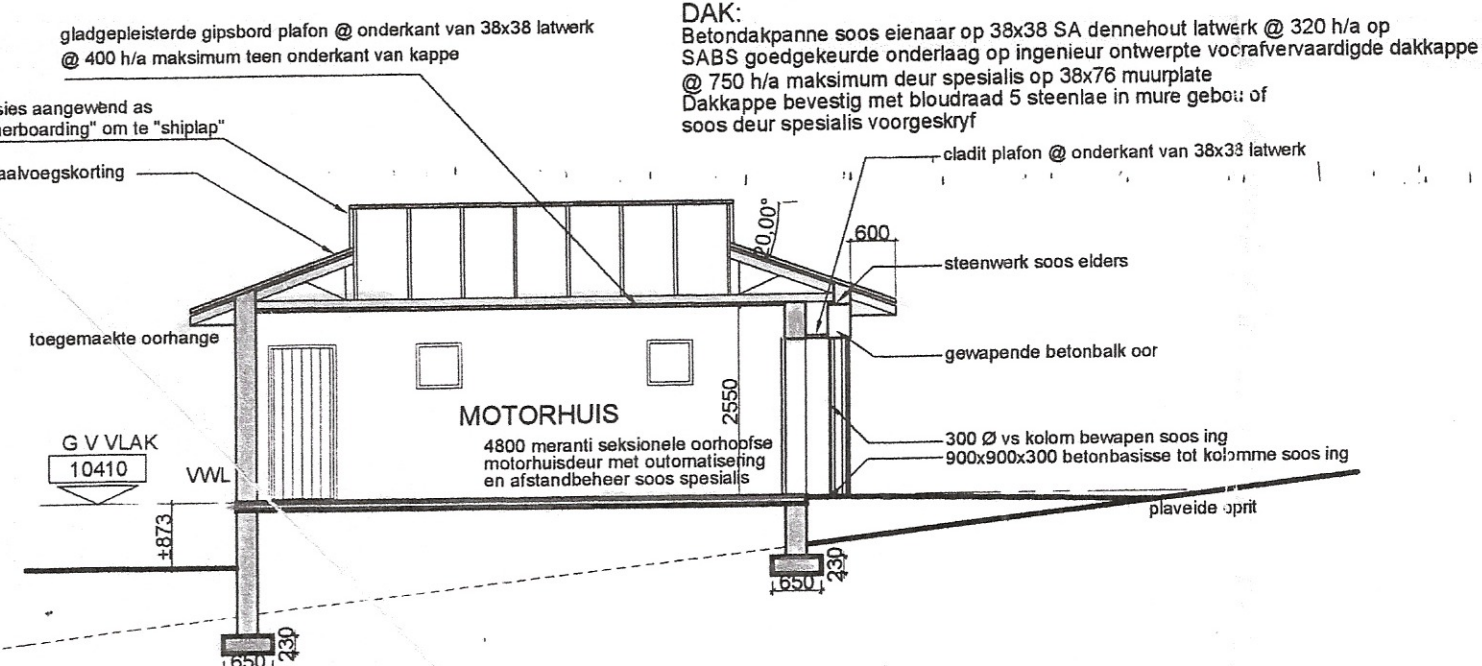


**SNIT A/A**  
SKAAL 1:100

**NOTA:**

1. Alle houtwerk om behandel te word soos per SABS 05
2. Alle houtkonstruksie en verspanwerk om met SABS 082 ooreen te stem
3. Alle beton fundamente soos ingenieur
4. Alle keermure om te voldoen aan Deel K van afdeling 3 van SABS 0400

**Waterdigting:**  
SABS 0400 Deel J (JJ3) and Deel K(KK15) - Installeer 375 mikron USB "Green" vogweermembraan tot o/v alle grond betonbladdens en 375 mikron vogweerlaag tot alle mure met min. 100mm oorvleueling by alle aansluitings. Installeer vogweerlaag tot alle vensterbanke en vensterrame.



**SNIT B-B**  
SKAAL 1:100

**Vloer:**

Afwerking soos eienaar op vlaklaag op 100mm beton beddinglaag op 250 mikron vogweermembraan. Onberoeerde grond skors om geskeur te word en om gekompakteer te word tot min 90 % mod. AASHTO elke laag om gevul en gekompakteer te word mag nie 150mm oorskry nie. Geen bourommel of puin mag as vulling aangewend word nie.

**Waterdigting:**  
SABS 0400 Deel J (JJ3) and Deel K(KK15) - Installeer 375 mikron USB "Green" vogweermembraan tot o/v alle grond betonbladdens en 375 mikron vogweerlaag tot alle mure met min. 100mm oorvleueling by alle aansluitings. Installeer vogweerlaag tot alle vensterbanke en vensterrame.

**NOTA:**

1. Alle houtwerk om behandel te word soos per SABS 05
2. Alle houtkonstruksie en verspanwerk om met SABS 082 ooreen te stem
3. Alle beton fundamente soos ingenieur
4. Alle keermure om te voldoen aan Deel K van afdeling 3 van SABS 0400

**DAK:**  
Betondakpanne soos eienaar op 38x38 SA dennehout latwerk @ 320 h/a op SABS goedgekeurde onderlaag op ingenieur ontwerpte voorafvervaardigde dakkappe @ 750 h/a maksimum deur spesialis op 38x76 muurplate. Dakkappe bevestig met bloudraad 5 steenlae in mure gebou of soos deur spesialis voorgeskryf.

**AFWERKINGS: BINNEKANT:**

vloer: teels of mat soos per plan volgens eienaar  
mure: gladde pleister en verf teen pleisterstene soos eienaar  
mure in badkamers: teel soos eienaar  
vloerlyste: meranti/dennehout vernis of geverf soos eienaar  
deure: holpaneeldeure soos "REGENCY" of soortgelyk  
deurmure: staalrame  
alle sanitere ware: wit standaard soos eienaar

**ALGEMENE NOTAS:**

**Vloer:**  
Afwerking soos eienaar op vlaklaag 85mm beton beddinglaag op 250 mikron vogweermembraan op goeie gekompakteerde welverdigte vulling lae wat nie 150mm oorskry nie.  
170/255m gewapende betonblad en kolomme soos deur ing. spesifikasies en tekening.  
Alle afwerkings op vlaklaag soos spesifikasies of ontwikkelaar.

**Dak:**  
Hout dakkonstruksie - SA Dennehout volgens standaard uitgelê deur SABS 563 of SABS 1245. Dak konstruksie om onder toesig van 'n geregistreerde professionele ingenieur (soos SABC 0163 "code of practise") en SABS 0106 (vir lasverdeling), om die ontwerp van kappe, wind faktore, verspanning, draers, dra-balk, verbinders, latwerk, ens. in te sluit. Alle afmetings om deeglik nagegaan te word, op terrein voordat enige werk begin word. Die vervaardiger van die dak moet al die nodige afmetings op terrein meet voordat enige ontwerp, vervaardiging of konstruksie van dakstruktuur begin word.

**Fondamente:**  
SABS 0400 Deel H - Alle bestaande fondamente om deur ingenieur gesertifiseer te word, en alle nuwe fondamente soos ingenieur spesifikasies.

**Waterdigting:**  
SABS 0400 Deel J (JJ3) en Deel K (KK15) - Installeer 375 mikron USB "Green" (of soortgelyk) vogweermembraan tot o/v alle grond betonbladdens en 375 mikron vogweerlaag tot alle mure met min. 100mm oorvleueling by alle aansluitings. Installeer vogweerlaag tot alle vensterbanke.

**Steenwerk:**  
SABS 0400 Deel K - Steenwerk om gelê te word in strykverband met laste om nie 12mm te oorskry nie. Alle eksterne mure om 270mm te wees en alle interne mure om 110mm te wees tensy anders vermeld op plan. Alle steenwerk om "brick forcing" elke 5de laag te hê.

Bokant van beton fondament om minimum 300mm onder NGV te wees soos per ingenieur spesifikasies en tekenings. Grond om gekompakteer te wees tot min 90% AASHTO elke laag om nie 150mm te oorskry nie. Alle grond onder nuwe betonbeddingslae om behandel te word met goedgekeurde insek- en plant-doder.

**Interne mure - Pleisterstene soos per "LANGKLOOF" (of soos ontwikkelaar) stene gladpleister en geverf soos ontwikkelaar. 270 spou mure om elke dag skoongemaak te word van enige pleister of boumateriaal. Sierstene - indien van toepassing soos aansigte soos ontwikkelaar. Stene van een "batch" aangekoop, alle "palleis" om gelyktydig gebruik te word om eweredige kleur te verkry. Alle hegtingspunte om gelyk geskraap te word, en stene om daaglik skoongemaak te word om sement vlekke te voorkom. Steenwerk om gelyk en eenvormig te wees, en geen gate by sykante van vensterbanke sal aanvaar word nie.**

<b>KOUGA MUNICIPALITY</b> JEFFREYS BAY ADMINISTRATIVE UNIT VOORWAARDELIK GOEDGEKEUR CONDITIONALLY APPROVED	
BOUPLAN NR. BUILDING PLAN No.	01115-05-07
DATUM DATE	01/03/2007
ESTETIESE KOMITEE AESTHETICS COMMITTEE	
POUSSEMEREAMPT EBY BUILD CONTROL OFF.	
HOOF STADSBEPLANNER CHIEF TOWN PLANNER	

**Pleisterwerk:**  
Alle interne en eksterne pleisterwerk om min 10mm dik te wees. 'n Toets-paneel om gedoen te word tot Argitek/ontwikkelaar goedkeuring, voordat enige ander pleisterwerk gedoen word.

**Glasurings:**  
SABS 0400 Deel N - Alle glasurings om deursigtig te wees tensy anders vermeld in Argitek spesifikasies of skedules. Glas diktes soos volg: (nota - tensy anders vermeld)  
0.75 m<sup>2</sup> - 3mm  
1.5 m<sup>2</sup> - 4mm  
2.1 m<sup>2</sup> - 5mm  
3.2 m<sup>2</sup> - 6mm  
Glasurings in skuifdeure & skuif-vou deure: 6mm gelamineerde veiligheidsglas. Glasurings in badkamers om ondeursigtig te wees tensy anders vermeld. Alle glasurings in deur panele om 6mm gelamineerde veiligheidsglas te wees. Alle skuifdeure om gemerk te wees met veiligheidsmerkers.

**Riolerings:**  
Wasbak, Prepbak - 40mm dia PVC  
Bad, Stort, Handwasbak - 50mm dia PVC  
Spoelkloset WC - 100mm dia PVC  
Ventilasie pyp - 100mm dia PVC  
Stampyp - 100mm dia PVC  
Alle riolerings en dreinerings moet streng volgens SABS 0400 - 1990 deel P gedoen word. Alle ondergrondse riolerings om 'n minimum interne diameter van 100mm te hê, en geen val minder as 1:80 na die mangat of munisipale riool aansluiting nie.

toegangs punte om voorsien te word na alle stampype teen enige gemaklike hoogte wat nie hoër is as 2m bo-kant die afgewerkte grondvlak is nie.  
Alle vuilwater afvoerpype om 'n minimum dia. van 40mm te hê. Enige dreineringspype onder enige struktuur moet beskerm word vir die verspreiding van gewig en natuurlike versinking soos beskryf deur ingenieur, en met toegangspunte aan albei kante voorsien te word.  
Ontlugter om 100mm te hê, asook stampyp. Geen hoeke of aansluitings in of onder vloere nie. Alle riool toebehore om herseelbare spersers te hê.  
Alle riolerings om maklik toeganklik te wees vir herstelwerk en instandhouding.  
Alle riool pype om SO te hê waar van rigting verander. Bad en Wasbak om 50mm ontlugters te hê.

**LET WEL: ALLE STAMPYPE OM NA BUITE TE VENTILEER. SIEN TERREINPLAN VIR ONDERGRONDSE RIOOL.**

**Afwerkings:** Teëls en vloerlyste afgewerk met randstrook tot alle areas waar teëls betrokke is, meranti vloerlyste om geverf/vernis te word soos ontwikkelaar slegs tot kamers.  
Badkamer mure: Alle mure om gladpleister en geteël te word soos ontwikkelaar. Laat toe vir teëls tot op 'n hoogte soos bepaal deur ontwikkelaar. Randstrokke as afwerkings by teëls, "Tylon" teël gom of soortgelyk om gebruik te word. Alle bryvulling om netjies en eenvormig te wees, alle teëls om oordentlik skoongemaak te word, en let wel: GEEN HOL TEËLS SAL AANVAAR WORD NIE.  
Alle deure om geverf/vernis te word soos ontwikkelaar.  
Alle staal en hout moet behandel word soos deur vervaardiger spesifikasies.  
Alle strukturele werk deur ingenieur se spesifikasies en details.  
Alle werk om streng volgens Nasionale Bou Regulasies gedoen te word.

**Lateie:**  
Voorafvervaardigde beton lateie om oor alle openinge gebruik te word, ingebou volgens hoof spesifikasies. Alle siersteen lateie met bewapening en nabehandeling op stut soos ingenieur spesifikasies.

**KOUGA FIRE & EMERGENCY SERVICES**  
FIRE PREVENTION DIVISION  
Signature: [Handwritten Signature]

**OPPERVLAKTE EN DEKKING**

ERF OPPEERVL = 898 m<sup>2</sup>  
BEST OPPEERVL = 241,5m<sup>2</sup>  
AANBOUINGS:  
MOTORHUIS =56,8m<sup>2</sup>  
KELDER =112,7m<sup>2</sup>  
1E VLOER =81,6m<sup>2</sup>  
BALKON =13,2m<sup>2</sup>  
TOTALE AANBOU =264,3m<sup>2</sup>  
NUWE GROOTTOTAAL =505,8m<sup>2</sup>  
BESTAANDE DEKKING = 19,79 %  
ADDITIONELE DEKKING = 18,8 %  
TOTALE DEKKING = 38,59 %

TEK NO 581/06  
DATUM 05 FEBRUARIE 2007

VEL  
VLOERPLAN

projek titel  
AANBOUINGS EN VERANDERINGE  
AAN WOONHUIS  
MNR M STRYDOM  
ERF 2456  
WAVECREST  
JEFFREYSBAAI

gerrie myburgh  
Pr S.Arg.T  
(professional senior  
architectural technologist)  
SACAP no ST 0202  
SAIAT REG no 30684  
tel / faks 2932860  
082 8744 713  
da gamaweg 98  
jeffreysbaai

